

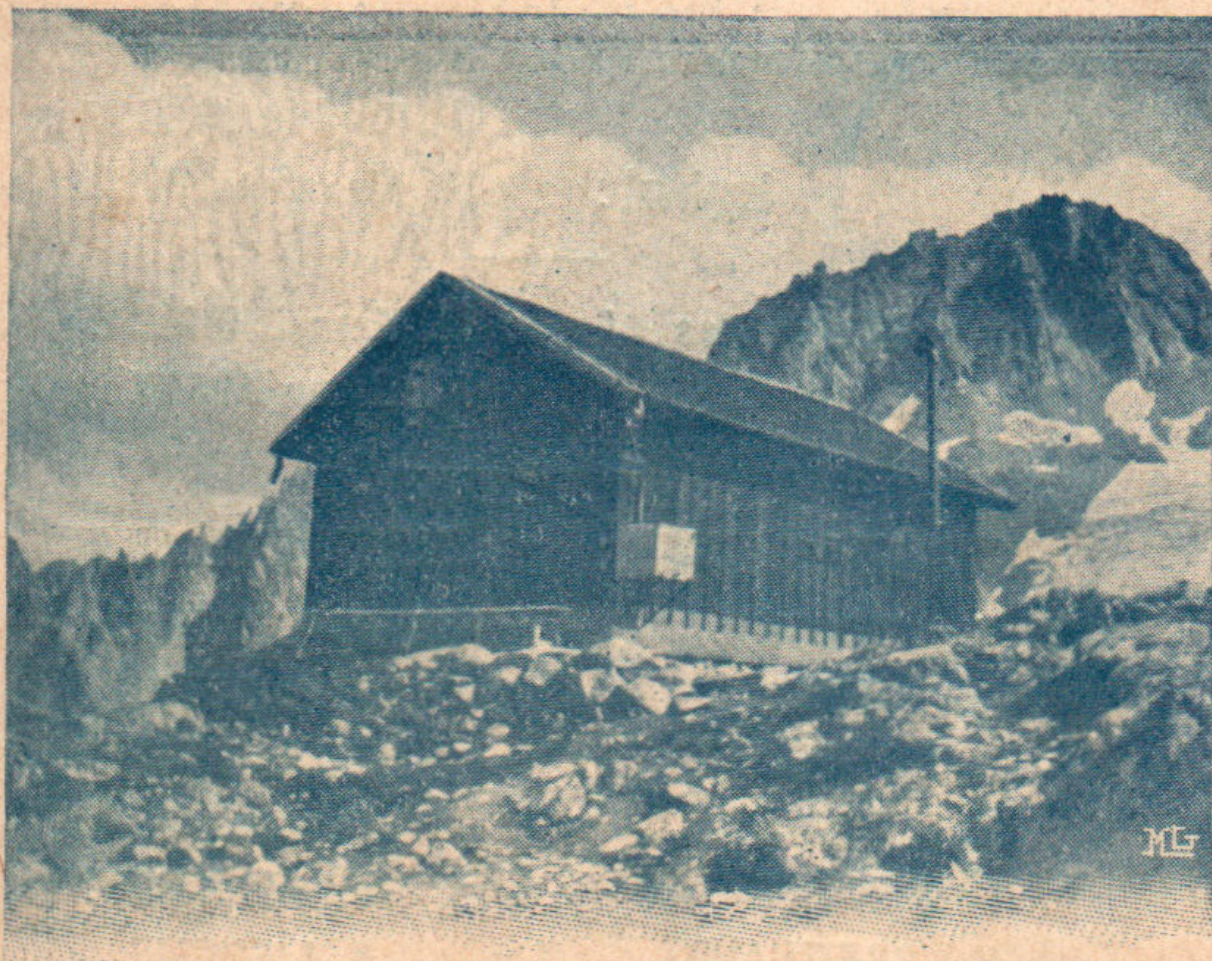
Club Alpin Suisse

Section Neuchâteloise



Programme des Courses

—◆ pour 1909 ◆—



ML

*** COMITE ***

MM. Edmond SANDOZ,	Président.
M. GRISEL,	Vice-Prés. et D^r des Courses.
Aif. BUTZBERGER,	Secrétaire.
Albert WACKER,	Caissier.
T. BERTRAN,	Bibliothécaire.
Ed. CLAIRE,	Archiviste-Biblioth.-adjoint.
Oscar BOSSY,	Conservateur des collections.
D^r Francis MAULER,	Assesseur.
Aif. BARBEY,	»

—*—

Délégué à la Commission de l'*Echo des Alpes* :

M. Eugène COLOMB

Suppléant : M. Alexandre PERROCHET

—*—

Corresp. de l'*Echo des Alpes* : M. Francis MAULER

» de l'*Alpina* : M. Oscar BOSSY

—*—

COMMISSION DES CABANES :

COMMISSION DES COURSES :

MM. Eug. COLOMB
Louis KURZ
Jean SCHELLING
A. PERROCHET
Paul BOVET
H^{ri} BREITHAAPT
D^r F. ETIENNE

MM. C.-A. MICHEL
F. de RUTTÉ
Martin LUTHER
Fernand CARTIER
Vivaldi VIRCHAUX
A. LIENGME
Jules BREGUET

Comité de la Sous-Section Chasseron

MM. Edouard STAMMELBACH, Couvet,	Président.
Georges GANDER, Couvet,	Vice-Président.
H.-U. LAMBELET, Verrières,	Secrétaire.
Georges COTTIER, Môtiers,	Caissier.
Jämes CAVIN, Fleurier,	Bibliothécaire.
William WEIBEL, Fleurier,	Assesseur.

GRUPE DE SKIS

Correspondant au Val-de-Travers :

M. Edouard STAMMELBACH, à Couvet.

Correspondant à Neuchâtel :

M. Ed. CLAIRE, rue de l'Hôpital.



MM. les organisateurs des courses voudront bien faire les démarches utiles en vue des excursions qu'ils se sont chargés de diriger. — Chaque course sera rappelée aux membres de la Section soit par la « Feuille d'Avis », soit par convocation ordinaire. — Les participants pourront consulter le programme détaillé et devront s'inscrire en temps opportun auprès de M. C.-A. MICHEL, Grand Bazar.

1. Mont-Racine (1444 m.)

Carte Maurice Borel

Dimanche 21 Février. — 7 h. 48 m. *Départ de Neuchâtel.* — 8 h. 32. *Arrivée aux Geneveys s/ Coffrane.* — 10 h. 30. *Arrivée au sommet.* — *Collation du produit des sacs.* — 11 h. *Départ pour les Ponts.* — 2 h. s. *Dîner à l'Hôtel du Cerf* — 4 h. 30. *Départ pour Noiraigue.* — 7 h. 16. *Départ de Noiraigue.* — 7 h. 50 *Arrivée à Neuchâtel.*

Coût : Fr. 5.—

Organisateurs : MM. A. de Bellefontaine, V. Virchaux.

2. La Pouetta-Raisse-Mouron

Carte Maurice Borel

Organisée par la sous-section « Chasseron »

Dimanche 28 Mars. — 8 h. 20 m. *Départ de Neuchâtel.* — 9 h. 33. *Arrivée à Môtiers. Rendez-vous avec les collègues de la sous-section « Chasseron ».*
Le reste du programme paraîtra à temps voulu.

Organisateurs : MM. Alcide Marchand, Georges Cottier.

3. Bec à l'Oiseau

Carte Maurice Borel

Dimanche 25 Avril. — 7 h. 48 m. *Départ de Neuchâtel.* — 8 h. 56. *Arrivée aux Convers et départ immédiat par la Grand'Combe* — 10 h. 30. *Arrivée au Bec à l'Oiseau.* — 11 h. *Arrivée à Pertuis, petite halte.* — *Midi. Arrivée à la Biche.* — *Dîner*

acieusement offert par M. Jean Schelling. —
5 h. s. Départ : soit pour les Hauts-Geneveys pour
le train de 6 h. 39, arrivant à Neuchâtel à 7 h. 22 ;
soit retour par le Val-de-Ruz.

Prix de la course Fr. 2.— à 3.—

Organisateurs : MM. Fernand Cartier, Alfred Breguet.

4. Vallée et Source de la Loue

Course de printemps.

Samedi 8 Mai. — 4 h. 16 s. (h. c.) Départ de
Neuchâtel, par Morteau. — 7 h. 27 (h. f.) Arrivée à
l'Hôpital du Gros-Bois. — 8 h. 17. Arrivée à Ornans
(Patrie du peintre Courbet). — Souper et coucher.

Dimanche 9 Mai. — 7 h. 12 m. Départ d'Ornans.
— 7 h 32. Arrivée à Lods — A pied, Grotte de la
Grande Baume, Roches de Jobourg, Source de la
Loue. — 12 h. Dîner à Mouthier — Retour en voi-
ture à Pontarlier. — Souper au Buffet de la Gare.
— 7 h. 48 s. Départ de Pontarlier. — 10 h. 40
(h. c.). Arrivée à Neuchâtel.

Coût approximatif : Fr. 25.—

Organisateurs : MM. Arthur Borel, C.-A. Michel. *עד 15 מאי*

5. La Corbière, Mont de Buttes, Côte aux Fées

Carte Maurice Borel

Organisée par la sous-section « Chasseron »

Dimanche 23 Mai

Le programme détaillé paraîtra ultérieurement.

Organisateurs : MM. Louis Juvet, Armand Bourquin.

6. Course des Sections romandes

Samedi 12 et Dimanche 13 Juin

Organisée par la Section MONTE-ROSA

Départ de Martigny

Une circulaire spéciale sera expédiée en son temps.

7. Le Niesen (2366 m.)

Atlas Siegfried (feuille 367)

Samedi 26 Juin. — 11 h. 53 m. Départ de Neuchâtel par la Directe. — 4 h. 15 s. Départ de Heustrich-Bad. — 9 h. Arrivée au sommet. — Souper, coucher.

Dimanche 27 Juin. — Lever du soleil — 9 h. m. Retour sur Wimmis. où, arrivée entre midi et une heure. — 1 h. s. Dîner. — 10 h. 54. Retour à Neuchâtel.

Coût approximatif : Fr. 20. —

Organisateurs : MM. F. de Rutté, Léon Martenet.

8. Cabane Barberine (1870 m.)

Carte du Champ d'excursion

Samedi 10 Juillet. — 7 h. 40 m. Départ de Neuchâtel. — 11 h. 25 Arrivée à Vernayaz. — 1 h. 06 s. Arrivée à Finhauts. — Dîner — 3 h. Départ. — 7 h. Arrivée à la Cabane Barberine.

Dimanche 11 Juillet. — 1^{er} Itinéraire : Tour Sallières (3227 m.) Pour clubistes exercés. — 3 h. m. Diane. — 4 h. Départ. — 10 h. Arrivée au sommet. —

s. Retour à la cabane. — 5. h. Départ pour Finhauts. — Souper et coucher.

2^{me} Itinéraire: Beloiseau (2638 m.). — 8 h. m. Départ de la cabane. — 10 h. Arrivée au sommet. — Retour à Finhauts directement par le col de la Gueula — Souper et coucher.

Lundi 12 Juillet. — Promenade par Gietro, Chate-lard, Vallorcine — Retour à volonté.

Coût approximatif : Fr. 35.—

Organisateurs : MM. Alfred Barbey, Charles Jeanneret.

9. Le Hockenhorn (3297 m.) et le Tschingelhorn (3579 m.)

Atlas Siegfried (feuilles 463, 488 et 492)

Carte Dufour : feuille XVIII

Samedi 24 Juillet. — 5 h. 50 m. Départ de Neuchâtel. — 6 h. 30 s. Arrivée à Gasteren (par Frutigen, Kandersteg). — Souper et coucher.

Dimanche 25 Juillet. — 3 h. m. Départ de Gasteren. — 9 h. 30. Arrivée au sommet du Hockenhorn. — 10 h. 30. Départ par le Petersgrat. — 5 h. 30 s. Arrivée à la cabane du Mutthorn (2906 m.) Coucher.

Lundi 26 Juillet. — 4 h. m. Départ de la cabane. — 7 h. Arrivée au sommet du Tschingelhorn. — 7 h. 30. Départ et descente sur Lauterbrunnen. — 5 h. s. Départ de Lauterbrunnen. — 10 h. 54. Retour à Neuchâtel.

Coût approximatif : Fr. 50.—

Organisateurs : MM. A. Liengme, R. Thiel fils.

10. Alpe de Bricolla (2426 m.)
Cabane de Bertol (3423 m.)
Val des Dix

Atlas Siegfried (feuilles 527, 528, 530, 531)

Samedi 14 Août. — 6 h. 15 s. *Départ de Neuchâtel.*
— *Coucher à St-Maurice.*

Dimanche 15 Août. — 7 h. 04 m. *Départ de St-Maurice.* — 7 h 50. *Arrivée à Sion.* — *Départ à pied et en voiture pour Evolène où arrivée à midi* — *Dîner.* — 6 h. s. *Arrivée à Ferpècle, où, souper et coucher.*

Lundi 16 Août. — 4 h. m. *Départ.* — 6 h. 30. *Arrivée à l'Alpe de Bricolla.* — *Déjeuner* — 7 h. 30. *Départ par le glacier de Ferpècle pour la cabane de Bertol, où, arrivée à 2 h. s.* — *Descente sur Arolla, où coucher.*

Mardi 17 Août. — 6 h. m. *Départ d'Arolla.* — *Ascension du Mont-Dollin (2976 m.).* — *Collation au Paz de Chèvre.* — 3 h. s. *Arrivée à la cabane du Val des Dix.* — *Descente sur Praz Long, où coucher.*

Mercredi 18 Août. — *Retour à Neuchâtel par Hérémence, les Mayens de Sion et Sion.*

Coût approximatif : Fr. 70.—

Organisateurs : MM. H^{ri} Messeiller, Spichyger fils.



11. Echelles de la Mort

Carte Maurice Borel

Dimanche 5 Septembre. — 6 h 07 m. *Départ de Neuchâtel.* — 7 h. 30. *Arrivée à Chaux de-Fonds*
Départ immédiat pour la Maison Monsieur. — *Dîner à Biaufond.* — 2 h s *Départ pour le sentier de la*
Chaine et les Echelles de la Mort, Les Bois. — 6 h 20
Départ des Bois. — 8 h 30. *Arrivée à Neuchâtel.*

Coût approximatif : Fr. 7. —

Organisateurs : MM. Aimé Delapraz, Ernest Beyeler.

12. Domo Dossola, Mottarone (1496 m.)

Lac d'Orta

Samedi 25 Septembre. — 10 h. 20 m. *Départ de*
Neuchâtel. — 4 h. 32 s. *Arrivée à Domo Dossola.*
— *Visite de la Ville* — *Souper et coucher.*

Dimanche 26 Septembre. — *Départ de Domo.* —
— *Visite des Iles Borromées.* — *Dîner à Ghiffa.* —
Retour à Baveno, d'où, départ pour le Mottarone
(Rigi Italien). — *Souper et coucher.*

Lundi 27 Septembre. — *Descente matinale sur*
Orta. — *Visite de la ville, du lac et des environs.*
— *Retour sur Domo Dossola pour arriver à Lau-*
sanne à 10 h. s. — *Retour à Neuchâtel le lende-*
main matin.

Coût approximatif : Fr. 60.—

Organisateurs : MM. Eug. Colomb, Edmond Sandoz.

13. Les Grands Chaumonts

(Course avec Dames)

Dimanche 10 Octobre. — 9 h m. *Départ.* — Un char se trouvera à la station terminus du funiculaire pour les provisions et bagages. — 11 h. 30. *Arrivée aux Trois Cheminées (Grands Chaumonts) — Midi.* — *Pique-nique.* — *Feux divers.* — *Retour facultatif.*

Organisateurs : MM. Jules Breguet, Martin Luther.

14. Métairies de Douanne et Mont Sujet (1386 m.)

Carte Maurice Borel

Dimanche 7 Novembre. — 8 h. 36 m. *Départ de Neuchâtel.* — 9 h. 13 *Arrivée à Douanne.* — *Départ immédiat sur Gaicht, les Métairies, le Mont Sujet.* — 1 h. s *Dîner à Diesse* — 3 h. *Retour par Lamboing et les Gorges de la Douanne.* — 5 h. 05. *Départ de Douanne* — 5 h. 50. *Arrivée à Neuchâtel.*

Coût approximatif : Fr. 5.—

Organisateurs : MM. J. Turin, A. Coste.



15. Faulhorn (2683 m.)

Atlas Siegfried (feuilles 392, 396)

Samedi 15 Janvier 1910. — 5 h. 50 m. Départ de Neuchâtel. — 11. h. 25 m. Arrivée à Grindelwald. — Dîner. — 1 h. s. Départ pour le Faulhorn. — 6 h. 30 Arrivée au sommet. — Souper, Soirée familière. — Coucher.

Dimanche 16 Janvier. — 7 h. m. Diane. — 8 h. Déjeuner. — 9 h. Départ pour Grindelwald. — 12 h. Arrivée à Grindelwald. — 12 h. 30 s. Dîner. — 2 à 4 h. Distractions diverses — 4 h. 45 Départ de Grindelwald. — 10 h. 54. Arrivée à Neuchâtel.

Coût approximatif : Fr. 30.—

Organisateurs : MM. Edouard Claire, Edouard Matthey.



MEMENTO

Objets que doit renfermer le sac du clubiste

Une chemise de flanelle. Bas de laine. Gilet de chasse ou tricot. Mouchoirs de poche. Passe-montagne. Bandes molletières ou guêtres. Gants de laine ou moufles. Pantoufles ou souliers légers. Lacets de souliers. Bande toile avec fil, aiguilles et boutons. Ficelle. Bougies. Lanterne. Allumettes. — Pharmacie de campagne. Sucre. Pruneaux. Thé. Chocolat. Cordial (kirsch ou cognac).

Sur le sac

Une corde. — Pélerine légère et imperméable.

Dans les poches du clubiste

Porte-monnaie. Couteau. Montre. Boussole. Gobelet. Épingles de sûreté. Lunettes noires. Cartes de la contrée à parcourir. Crayon. — Insigne du Club. Chansonnier. Portefeuille contenant : cartes de visite, carte civique, horaire, carte de légitimation du Club.

Accessoires

Jumelles. Kodak. Gourde. Bouteille Thermos.

AVANT DE PARTIR. — Vérifier l'état des clous des chaussures. — La ferrure du piolet.

ATTENTION. — *Avant d'engager votre guide, ne manquez pas de vous informer s'il est assuré contre les accidents, cela pourra vous éviter de graves ennuis.*

Ne perdez pas votre carte de membre qui est valable pour trois années (1908-1910)